

Les Renouées asiatiques

(*Fallopia japonica*, *F. sachalinensis*, *F. x bohemica*.)

Morphologie générale

Plantes vivaces, à rhizomes lignifiés volumineux, de hauteur comprise entre 1 et 2,5 m (voire 4 m en station favorable), fleurissant de août à octobre (photo 1).

Caractères diagnostiques

- Fleur** Blanc verdâtre disposées en panicules à l'aisselle des feuilles. (photos 2 et 3).
- Feuille** Les feuilles sont alternes, simples, à stipules soudés en une gaine entourant étroitement la tige. Le limbe foliaire est ovale à triangulaire, à base tronquée droite à arrondie voire cordée. Le limbe est terminé par une pointe. Les nervures des feuilles basales peuvent être glabres ou poilues en fonctions des espèces (photo 5 : de gauche à droite : *Fallopia sachalinensis*, *F. x bohemica*, *F. japonica*).
- Tige** Tige robuste, légèrement striée, souvent tachetée de rouge, creuse et noueuse (photos 6 et 7).
- Rhizome et racines** Rhizome bien développé et lignifié (photo 8 et 11), permettant la reproduction végétative par la production de nombreuses tiges aériennes (photos 6, 7 et 10) et racines adventives (photo 9).
- Fruit** Akène entouré d'un périgone issu de 3 carpelles soudés formant une loge unique (photo 4).

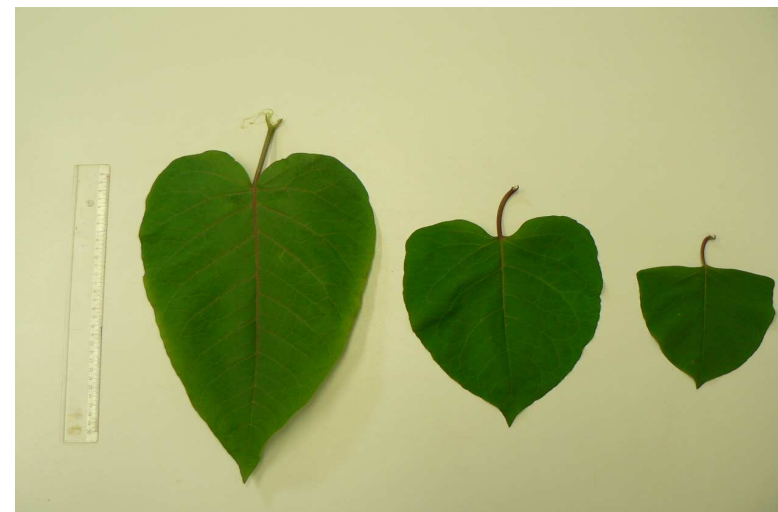


Photo 5



Photo 1. Clone

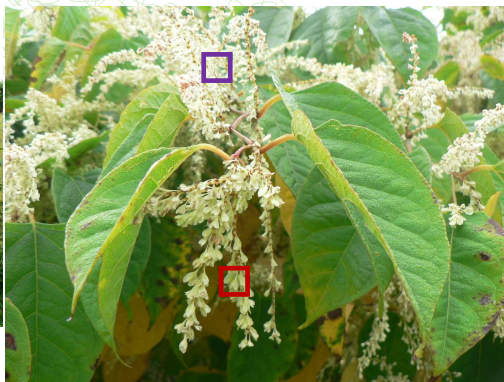


Photo 2



Photo 3



Photo 4



Photos 6 et 7

Les Renouées asiatiques

(*Fallopia japonica*, *F. sachalinensis*, *F. x bohemica*.)

Conseils de gestion

A faire

- Estimer la nécessité de réaliser une gestion ou protéger le clone de toute perturbation (voir système de cotation, cf. guide)
- Choisir un scénario de gestion adapté aux contraintes du site (voir guide)
- Dans la mesure du possible, gérer sur une zone tampon de 7m en tous sens (voir guide)
- En cas de gestion, lors des dégagements et des fauches, couper les pousses en-dessous du premier nœud
- Si la berge est érodable ou affouillable, utiliser une technique végétale en pied de berge (voir guide)
- Entasser les tiges sur le site même, pour limiter le transport et le risque de contamination
- Stocker les résidus de fauche sur bâche en milieu ouvert et recouvrir le tas pour éviter toute dispersion par le vent et hors zone inondable
- Laisser sécher les résidus pour les brûler dès que possible
- Surveiller qu'aucun résidu ne s'enracine pour l'extraire immédiatement
- Nettoyer les outils, les pneus et chenilles des véhicules
- Suivre les gestions tous les mois pendant plusieurs années
- Surveiller les sites sains

A ne pas faire

- Ne pas planter ni distribuer la plante
- Ne pas traiter chimiquement en bordure de cours d'eau ou en zone naturelle préservée
- Ne pas jeter les résidus de fauche dans la nature ou dans la rivière
- Ne pas stocker les résidus de fauche en milieu fermé, sans surveillance
- Ne pas transporter les résidus sans s'assurer qu'ils ne soient correctement couverts
- Ne pas composter
- Ne pas déplacer les terres contaminées

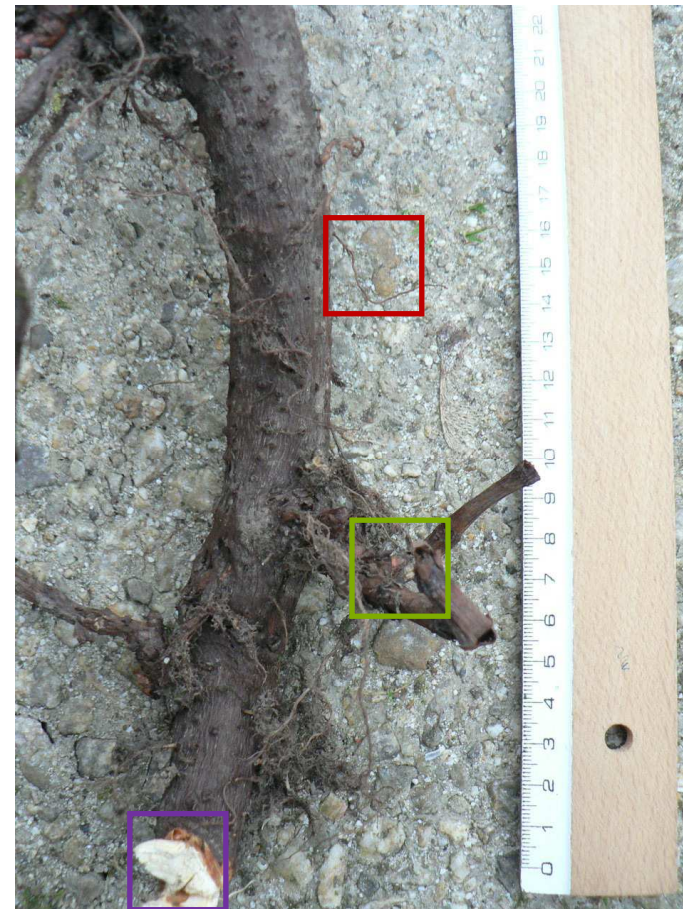


Photo 8



Photo 9



Photo 10



Photo 11